

Trucs & Astuces – Comment restaurer une version d'un projet SOLIDWORKS Electrical

Résumé

Dans SOLIDWORKS Electrical, la restauration d'une ancienne version d'un projet consiste simplement à restaurer un **instantané**. Par définition, un **instantané** est une sauvegarde d'un projet à un moment spécifique, comme par exemple lors de la création d'un nouvel indice. Faites attention à ne pas confondre un instantané avec l'archive d'un projet !

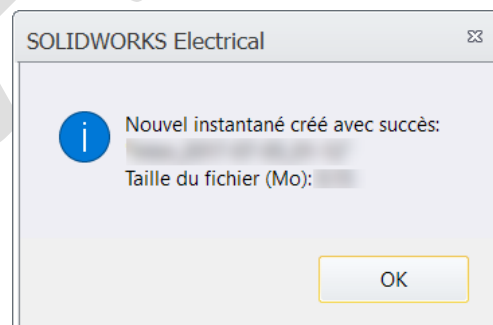
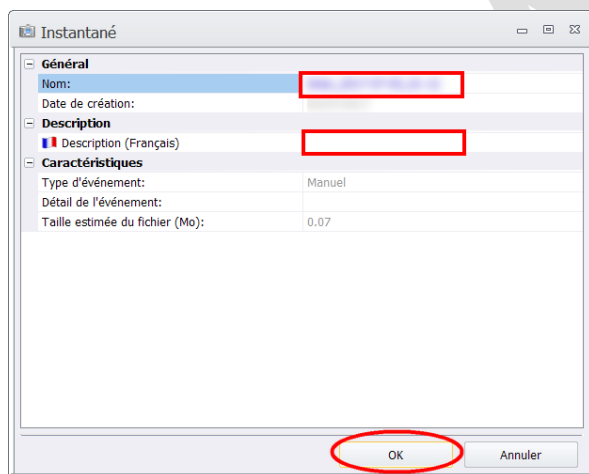
1. Créer un instantané pour restaurer une version d'un projet SOLIDWORKS Electrical

- a) Pour créer un instantané, vous devez passer par l'onglet « **traitement** », et cliquez sur la commande « **Prendre un instantané** ».



Pour information, cet onglet est également disponible en faisant un clic droit tout en pointant sur le nom de votre projet.

- b) Puis, dans la boîte de dialogue qui s'affiche, définissez le nom de l'archive et une description. Ensuite, cliquez sur le bouton « **ok** ».

Remarque :

La création d'un instantané est automatique si :

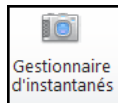
- vous créez un nouvel indice de révision
- vous activez les options **quand une révision de liasse est vérifiée** (disponible dans le gestionnaire d'instantanés)
- vous activez l'option **après une période de (en jours)** (disponible dans le gestionnaire d'instantanés).

Dans tous ces cas, une boîte de dialogue s'ouvrira pour vous permettre de créer l'instantané.

Un instantané de projet est une archive **.TEWZIP** incorporée dans le dossier du projet.

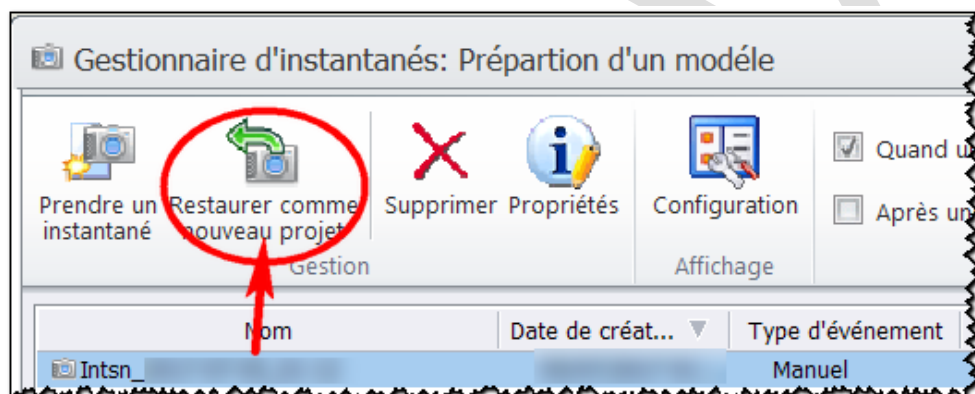
2. Restaurer un instantané

- a) Pour restaurer un instantané, rendez-vous dans l'onglet « **traitement** », puis cliquez sur la commande « **Gestionnaire d'instantanés** ».

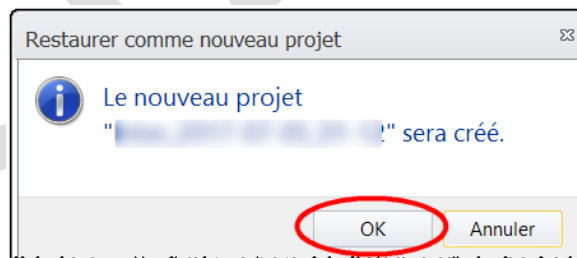


Pour information, cette commande est également disponible en faisant un clic droit tout en pointant sur le nom de votre projet.

- b) Ensuite, vous pouvez sélectionner l'instantané à restaurer et cliquer sur la commande « **Restaurer comme nouveau projet** ».



- c) Enfin, confirmez la création d'un nouveau projet en cliquant sur le bouton « **OK** ».



Ainsi, SOLIDWORKS Electrical désarchive l'instantané (fichier .TEWZIP) et ajoute le projet à l'explorateur de projets. Le projet a le même nom que l'instantané.

Si vous le souhaitez, vous pouvez le modifier par la suite. Un nouveau ID unique sera affecté à ce projet rendant ce dernier totalement autonome par rapport au projet source.



Auteur Didier Castelain, Responsable formation DS PC, BU Services, VISIATIV

Date 08.08.2017

Produit SOLIDWORKS Electrical

Version -

Usages

- Conception électrique

Activités

- Mécatronique – Electronique

VISIATIV