

Trucs & Astuces – Générateur de rapport SOLIDWORKS PDM : comment créer des rapports rapidement

Résumé

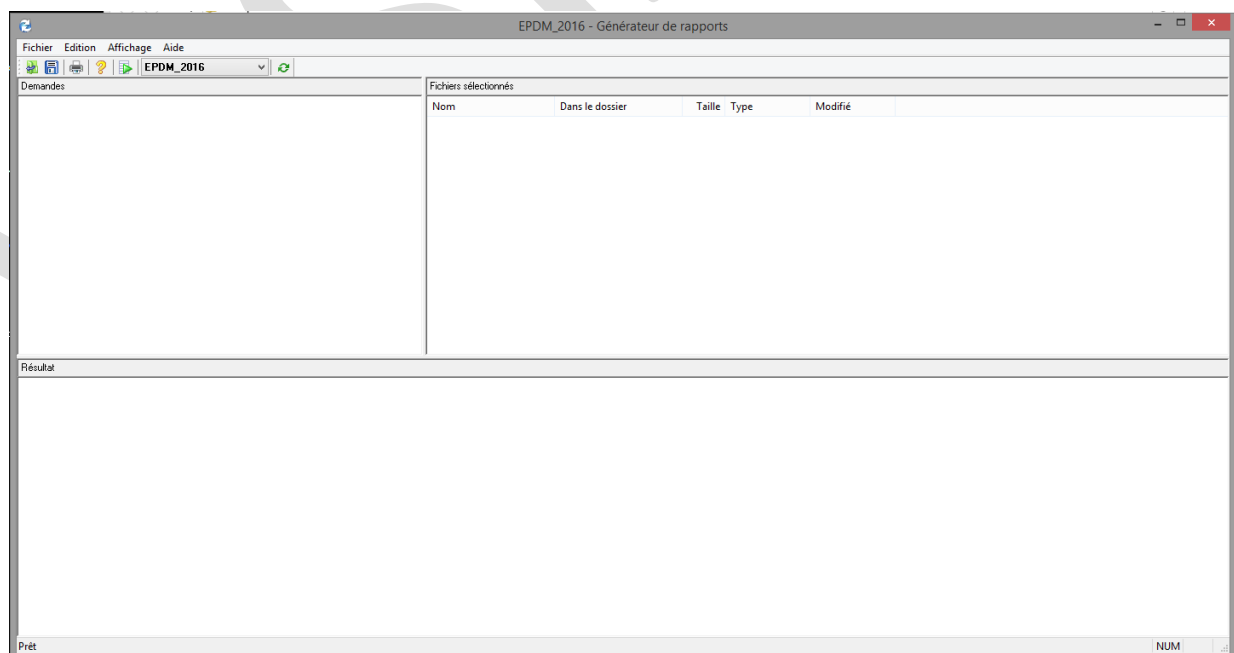
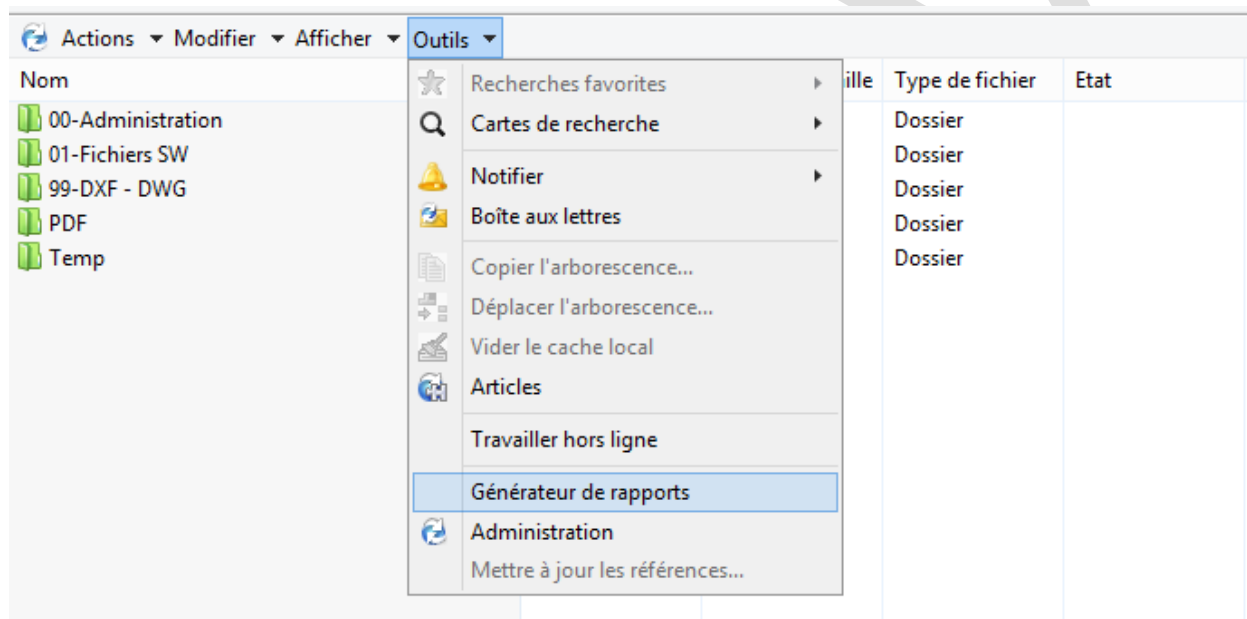
Le générateur de rapport SOLIDWORKS PDM permet de créer des rapports rapidement sur les informations contenues dans la base de données SOLIDWORKS PDM.

Solutions

1. Démarrer l'outil

Dans un premier temps, pour démarrer l'outil, il faut sélectionner à partir de l'explorer PDM :

Menu déroulant Outils, Générateur de rapports



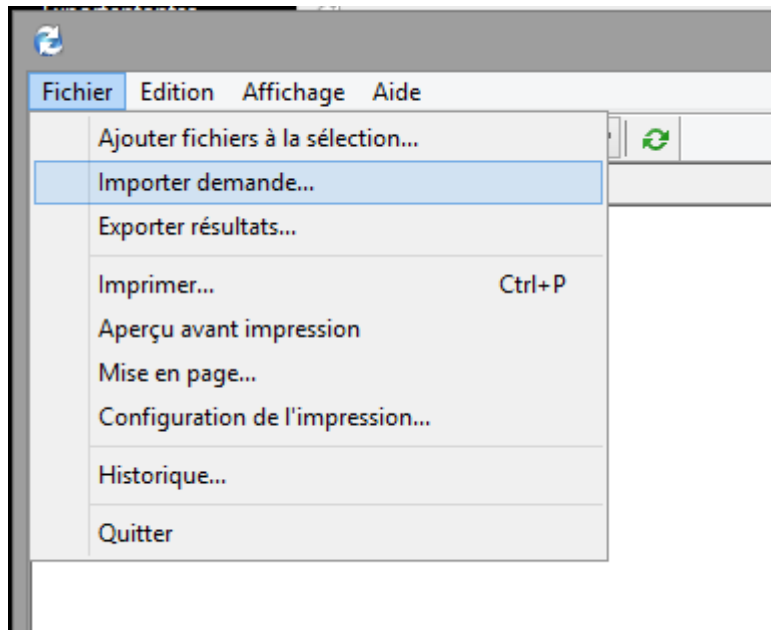
Remarque : le compte admin est nécessaire pour configurer le générateur de rapport.

2. Activer les rapports standards

Au premier démarrage, aucun rapport n'est présent dans l'outil. C'est pourquoi, il faut ajouter les rapports prédéfinis. Ils sont situés à l'emplacement suivant :

C:\Program Files\SOLIDWORKS Corp\SOLIDWORKS PDM

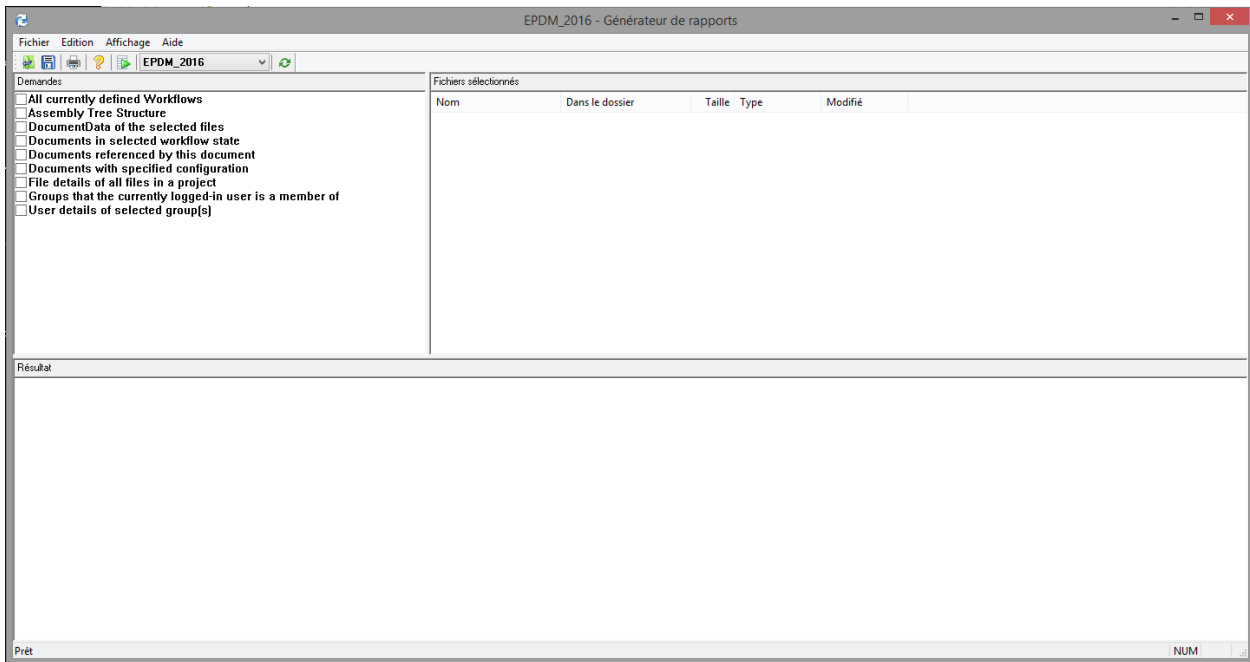
Pour cela, il faut cliquer sur : *Menu déroulant, Fichier, Importer demande ...*



Pour chacun des rapports, il est possible de choisir les utilisateurs, ou groupe d'utilisateurs pouvant exécuter ce rapport.

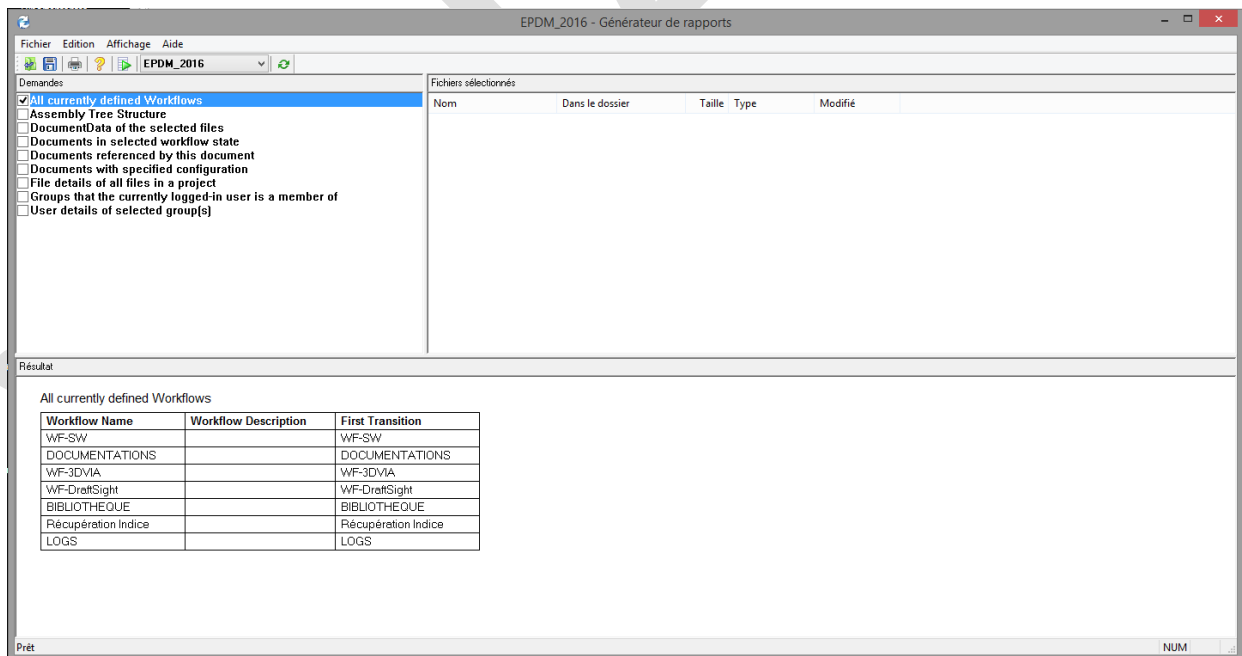


Par la suite, les rapports sont alors disponibles :

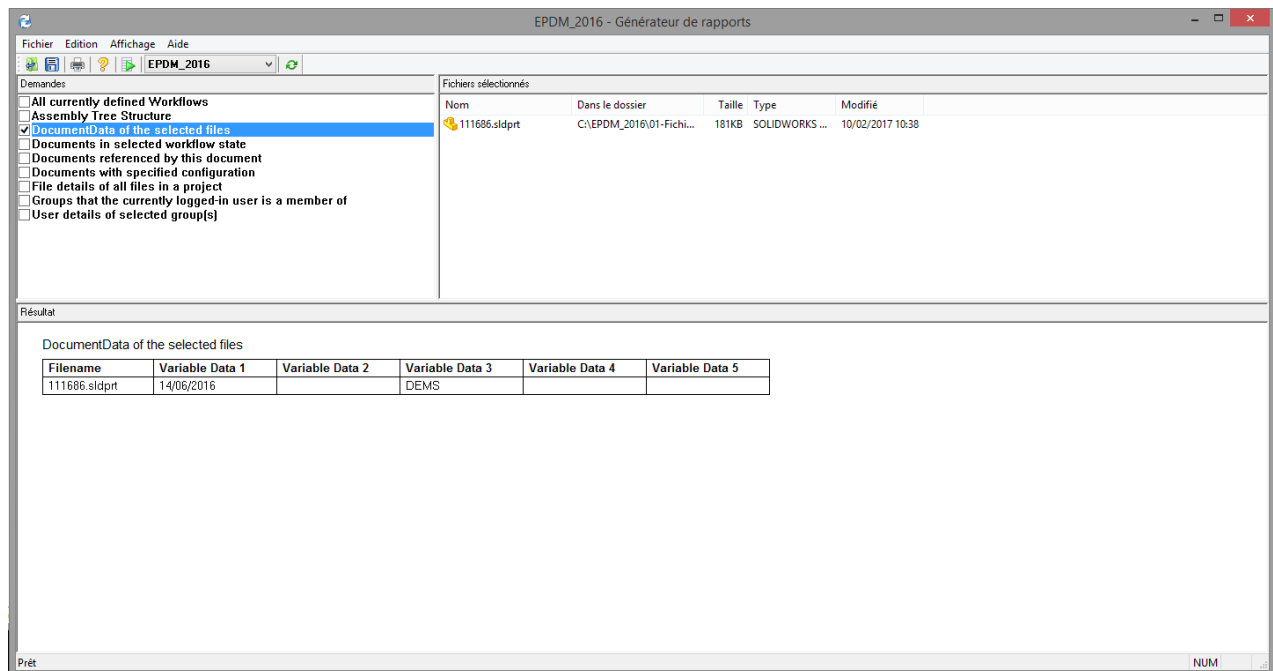


3. Exécuter un rapport

Pour exécuter un rapport, il faut sélectionner le rapport souhaité, puis cliquer sur la fonction « Exécuter demande ».



Dans certains, cas, il est nécessaire de présélectionner un fichier, avant d'exécuter le rapport :



4. Exemple de rapport

Les rapports fournis sont :

- All currently defined Workflows

Permet de lister tous les cycles de vie, ainsi que leur première transition.

- Assembly Tree Structure

Liste l'arborescence d'un assemblage.

- DocumentData of the selected files

Liste les informations documents du fichier sélectionné.

- Documents in selected workflow state

Liste tous les documents dans l'état sélectionné, auquel l'utilisateur a accès.

- Documents referenced by this document

Liste tous les documents directement ou indirectement référencés par le fichier sélectionné.

- Documents with specified configuration

Liste tous les documents avec un nom de configuration spécifique.

- File details of all files in a project

Liste les informations de la dernière version du fichier sélectionné.

- Group that the currently logged-in user is a member of

Liste tous les groupes auxquels l'utilisateur courant appartient.

- User Detail of selected group(s)

Cette requête liste tous les membres du groupe sélectionné. D'autres modèles de rapports créés par le support SOLIDWORKS existent et peuvent permettre d'obtenir les informations suivantes :

- ListAllWorkflowTransitionActions

Liste toutes les transitions et états déclarés dans l'outil d'administration.

- AllFilesInTheVault

Liste tous les fichiers, avec la structure de dossier présent dans EPDM.

- FindDuplicateVariableValue_V3

Liste les doublons sur certaines variables.

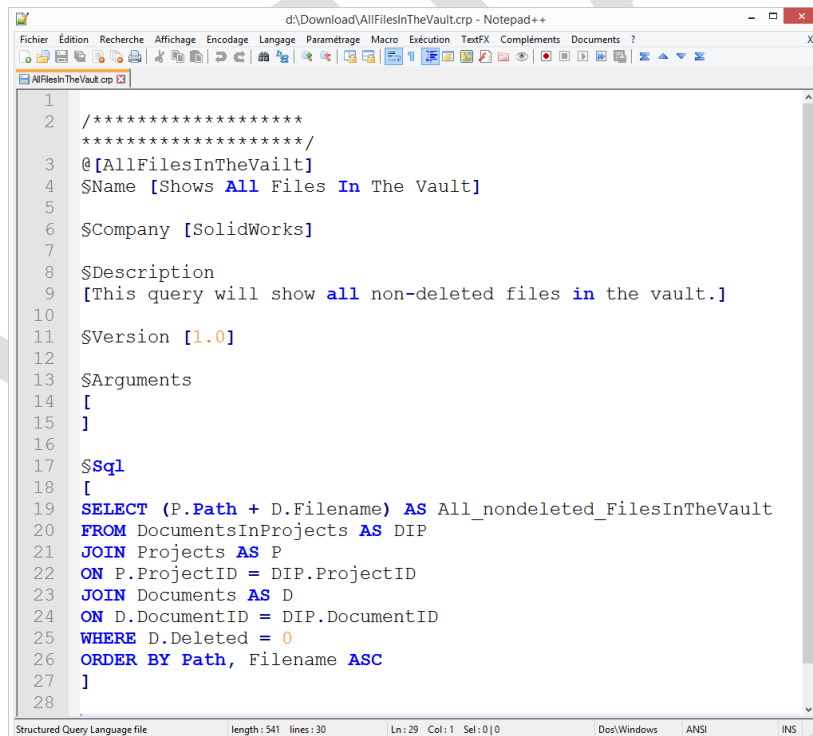
- ShowExplicitStatePermissions

Liste les droits des groupes utilisateurs par état.

- Etc...

5. Format des fichiers CRP

Les requêtes sont au format .crp :



```

1
2 /*****
3 *****/
4 @[AllFilesInTheVault]
5
6 $Name [Shows All Files In The Vault]
7
8 $Company [SolidWorks]
9
10 $Description
11 [This query will show all non-deleted files in the vault.]
12
13 $Version [1.0]
14
15 $Arguments
16 [
17 ]
18
19 $Sql
20 [
21 SELECT (P.Path + D.Filename) AS All_nondeleted_FilesInTheVault
22 FROM DocumentsInProjects AS DIP
23 JOIN Projects AS P
24 ON P.ProjectID = DIP.ProjectID
25 JOIN Documents AS D
26 ON D.DocumentID = DIP.DocumentID
27 WHERE D.Deleted = 0
28 ORDER BY Path, Filename ASC
29 ]
30

```



Auteur Rémi Genoud, Chef de projet PDM, BU Services, VISIATIV

Date 28.07.2017

Produit SOLIDWORKS PDM

Version Toutes versions

Il s'agit de requêtes SQL qui interrogent directement la base SQL de SOLIDWORKS PDM pour afficher les informations demandées.

Ces requêtes peuvent être créées par les administrateurs expérimentés. Cependant, il faut avoir une bonne connaissance du langage SQL et de la structure de la base de données.

En conclusion

En somme, le générateur de rapport SOLIDWORKS PDM est un outil simple d'utilisation qui permet d'obtenir de nombreuses informations de la base SOLIDWORKS PDM.

Usages

- Gestion des données