

Tuto – Jalon CATIA Composer : comment capturer rapidement des images HD ou vectorielles dans une vidéo

Résumé

CATIA COMPOSER permet de définir des endroits spécifiques le long d’une animation. Ces jalons peuvent ensuite être utilisés pour générer automatiquement plusieurs sorties images en une seule fois sans tenir compte des index (utilisés pour les séquences d’animation).

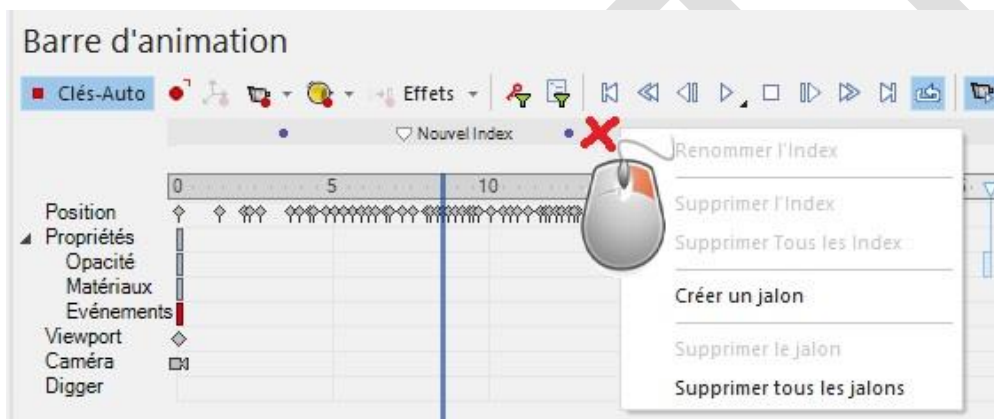
Solutions

1. Créer le jalon CATIA Composer

Dans un premier temps, placez-vous n’importe où sur la barre d’animation :

- Faites un clic droit sur la barre grise supérieure
- Puis, créer un jalon
- Un point apparaît alors à l’emplacement sélectionné

Par la suite, répétez l’opération à chaque endroit de l’animation que vous souhaitez capturer.



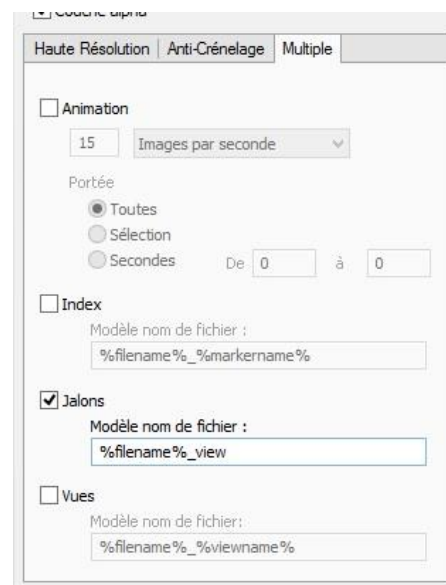
2. Aller dans l’atelier Image Haute Résolution

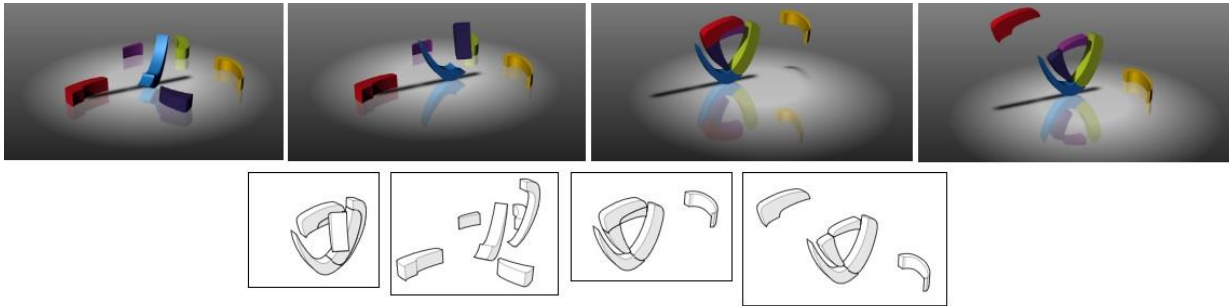
Puis, dans l’atelier Image Haute Résolution :

- Allez dans l’onglet Multiple
- Cochez Jalons

Lorsque vous choisissez « Enregistrer Sous », toutes les images correspondant aux jalons seront créées dans le dossier de sortie sélectionné.

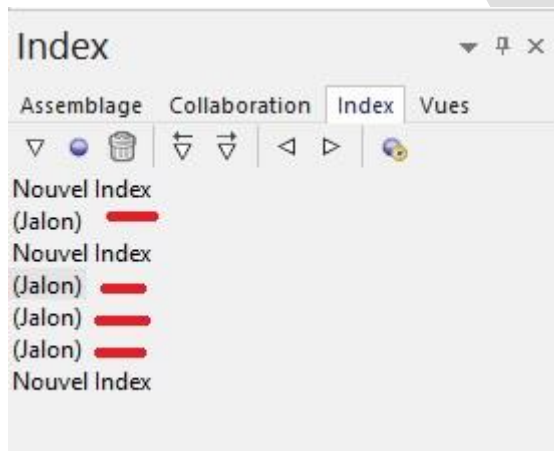
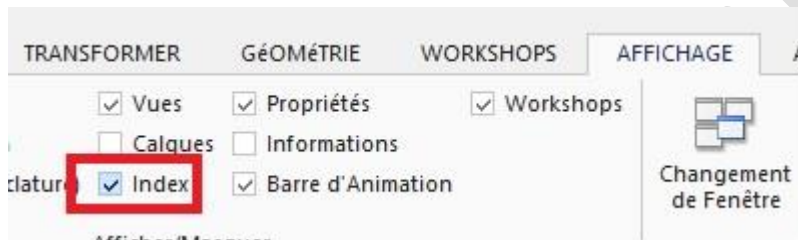
(Le fonctionnement est le même si vous souhaitez sortir des images vectorielles en allant dans l’atelier Illustration Technique).





3. Naviguer rapidement d'un jalon à l'autre

Depuis le menu Affichage, il est nécessaire de cocher « Index » pour faire apparaître un nouvel onglet.



Enfin, il suffit de cliquer 1 fois sur un jalon pour aller à point souhaité. Puis, cliquez 2 fois pour lancer l'animation à partir du point spécifique.

En conclusion

En somme, voici la technique pour exporter rapidement des images (hautes résolution ou vectorielles) provenant de la barre d'animation. Le tout effectué sans tenir compte des éventuels Index, qui servent habituellement à spécifier des étapes de montage dans une animation.



Auteur Sylvain Delassus, Responsable formation DS VS, BU Services, VISIATIV

Date 16.08.2017

Produit CATIA Composer

Version R2017x

Usages

- Documentation technique

Activités

- BE Sous-traitance

VISIATIV